

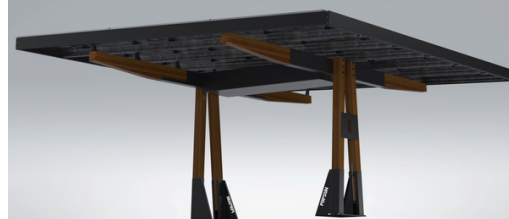
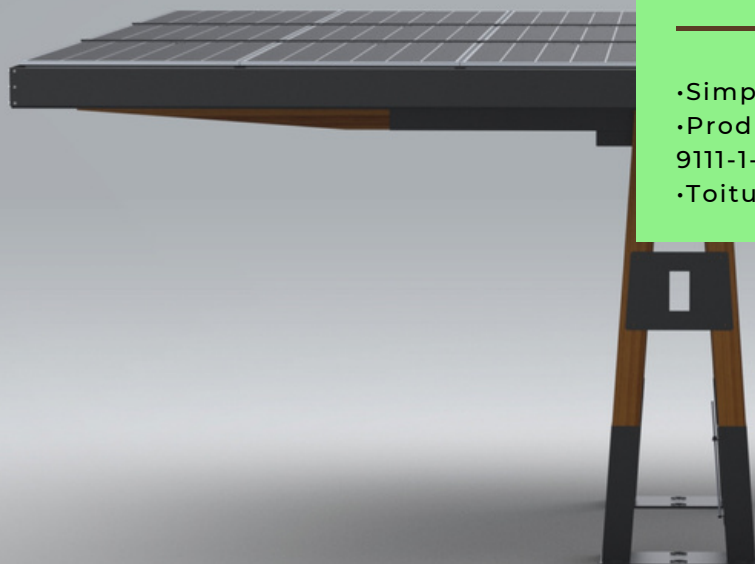


CARPORT K·2B 2 PLACES DE STATIONNEMENT

Structure lestée : aucune fondation nécessaire

Structure métallique inox (316 L)
Structure galva Sendzimir thermolaqué
Bois en pin Douglas lamellé collé

- Simplicité et rapidité d'installation
- Produit certifié selon EUROCODES (norme EN 9111-1-4)
- Toiture de l'abri étanche



L'abri est conçu et fabriqué en France.
Modèle déposé et breveté
Garanties constructeur 10 ans pour la structure métallique

CONDITIONS D'INSTALLATION

K·2B peut être installé sur des sols en terre battue, gravier, enrobé, béton...
Altitude max : 500 m

SUPERFICIE PHOTOVOLTAÏQUE DU CARPORT

Soit 15 modules 27 m²
Soit 18 modules avec 31 m²

DIMENSIONS

Largeur maximale de la table : 6,20 m
Profondeur de la table : de 4 à 5,25 m
Hauteur : 2,2 m au point le plus bas
3 m au point le plus haut
Pente de 3°
Lest (gravier) 1200 kg

Poids : 600 kg